

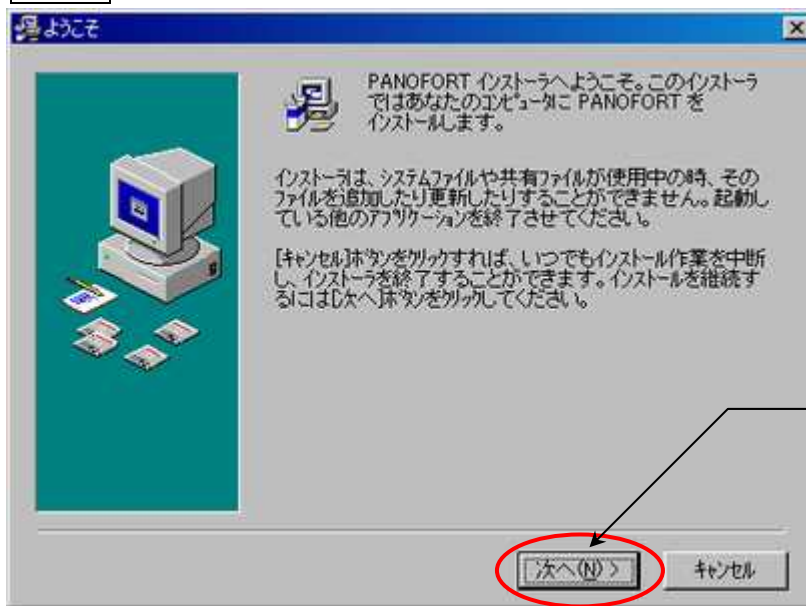
PANOFORTマニュアル (セットアップ編)

1. PANOFORTのインストール

- ① 同梱いたしましたCDをお手持ちのパソコンのCDドライブへ入れ、「マイコンピュータ」の「CDドライブ」をクリックします。（自動読み込みに設定されている場合は、必要ありません）
本CD内の「setup.exe」ファイルをダブルクリックすると、プログラムのインストール画面が起動します。



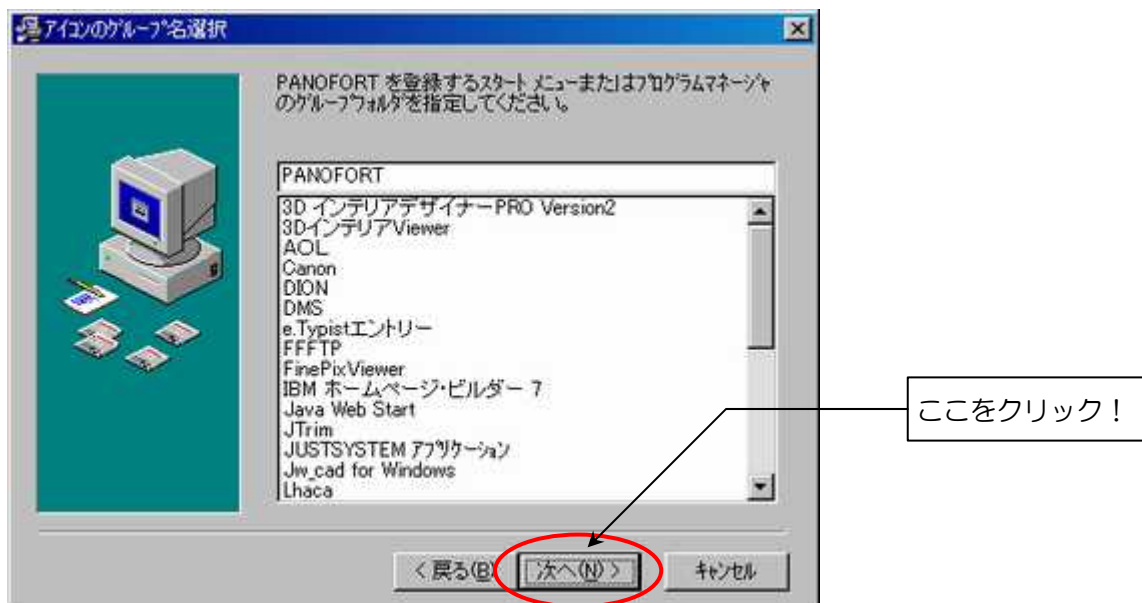
- ② インストールが始まります。他に起動しているアプリケーションがないか確認して「次へ(N)」ボタンをクリックしてください。



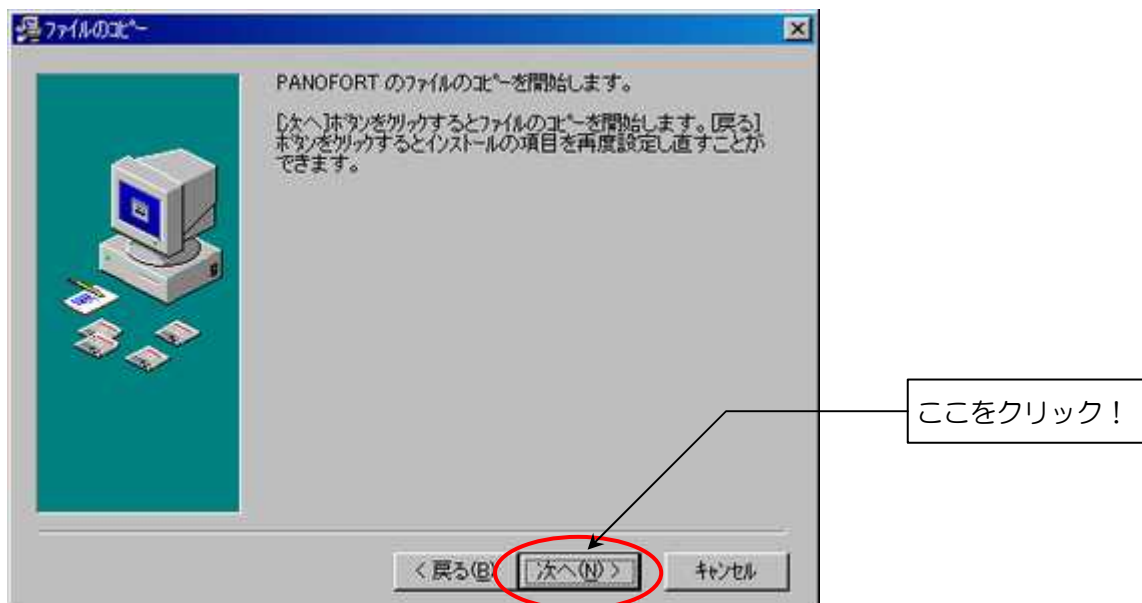
- ③ インストール先を変更したい場合は、「参照(B)」ボタンをクリックして任意の場所を指定します。通常はそのまま「次へ(N)」ボタンをクリックしてセットアップを開始してください。（セットアップを中断する場合は、「キャンセル」ボタンをクリックしてください。）



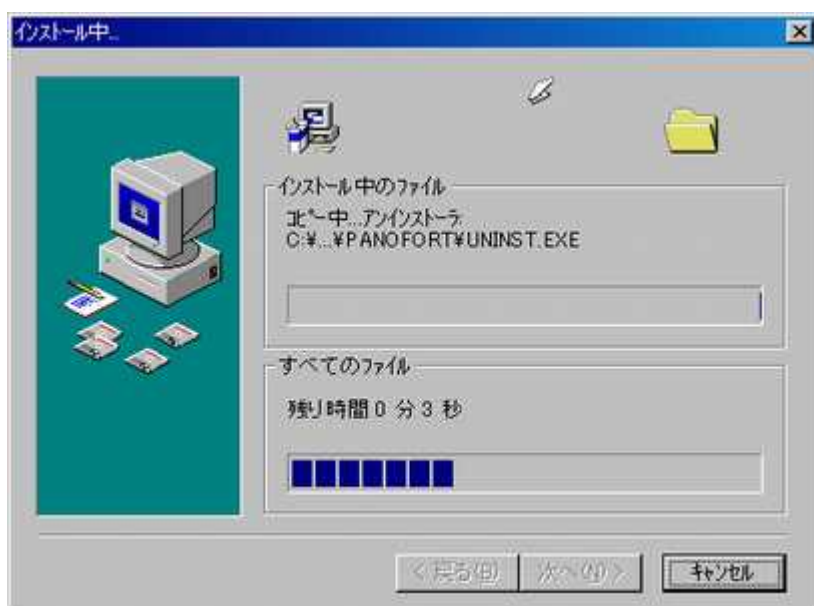
④ そのまま **次へ(N)** ボタンをクリックしてください。



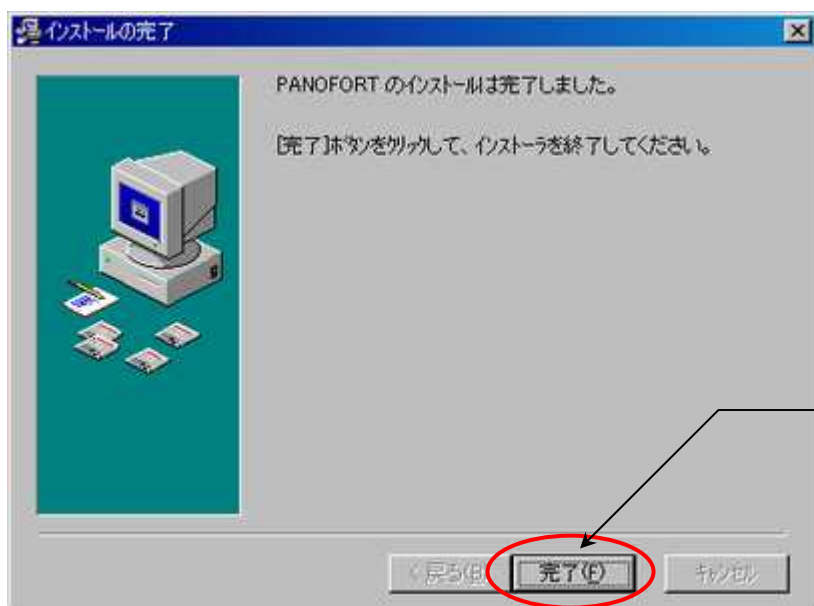
⑤ そのまま **次へ(N)** ボタンをクリックしてください。



- ⑥ インストールが開始されます。



- ⑦ インストールが完了したので、完了(F) ボタンをクリックして画面を閉じてください。



…以上でインストールは終了です。

